

KNAUF INSULATION



SERVICE KI PAL, NOTRE SOLUTION
POUR LA GESTION DE VOS PALETTES BOIS



CE SERVICE S'INSCRIT
DANS NOTRE PROGRAMME



challenge.
create.
care.

NOTRE VISION DU DÉVELOPPEMENT DURABLE

FOR A
BETTER
WORLD

LES 4 PILIERS FONDAMENTAUX CHEZ KNAUF INSULATION



L'HUMAIN
AVANT
TOUT



Réduire
notre **taux
d'incidents** de
55%

100%
Créer une
communauté
d'ambassadeur
tournée vers un
projet commun et
juste



DESTINATION
ZÉRO
CARBONE



Réduire le CO₂
incorporé dans nos
produits de
15%

Réduire notre
**empreinte
Carbone**
d'au moins
25%



SOUTENIR
UNE ÉCONOMIE
CIRCULAIRE



0 déchet envoyé
en décharge

25% Réduction
de nos
**emballages
plastiques**

35% Collecte de
nos **palettes**

Recyclage
de nos
plastiques **25%**
à **55%**

25% Récupération
des **déchets
chantiers**



CONSTRUIRE
DURABLE

Continuer
à **innover** et
à **créer** de nouvelles
**solutions
écologiques**



100%
De nos produits
auront une
FDES



SOUTENIR
UNE ÉCONOMIE CIRCULAIRE

LE SAVIEZ-VOUS ?

La réduction des déchets d'emballage est devenue un **DÉFI MAJEUR** pour la réalisation de chantiers respectueux de l'environnement (HQE, BREEAM, LEED)

Dans le cadre de sa stratégie Développement Durable « For A Better World », Knauf Insulation s'engage à **RÉDUIRE SON IMPACT ENVIRONNEMENTAL** en mettant à disposition de ses partenaires son service Klpal pour le Recyclage et la Réutilisation de ses palettes bois.



48 millions
de palettes fabriquées en France



Environ **1,5 Millions de m³**
de sciages neufs utilisés par an



1 m³ de bois absorbe
1 T de CO₂



Une entreprise qui utilise 100 000 palettes/an participe au stockage de **4500 T de CO₂** (carbone biogénique)



+90%,
c'est l'économie de bois réalisée grâce à la réutilisation des palettes / de quoi préserver nos forêts !



LE RÉEMPLOI DES PALETTES BOIS

UNE ACTION PLEINE DE BON SENS

SERVICE KIPAL



une réponse aux **ENJEUX RÉGLEMENTAIRES** de demain

Feuille de route économie circulaire

Mieux gérer les déchets : augmenter le taux de tri et de recyclage des matériaux du BTP.

Les lois Grenelle

Obligation de publier les plans départementaux de gestion de déchets du BTP.

Directives Européennes (2008/98/CE)

Fixe un taux de valorisation des déchets à 70 % d'ici 2021.

Loi de Transition Energétique pour une Croissance Verte

Valoriser les déchets du bâtiment sous forme de matière.

En phase avec les évolutions réglementaires, **NOTRE PROGRAMME RE³VISE À MINIMISER L'IMPACT ENVIRONNEMENTAL** de nos emballages



REduire



Les palettes abîmées mais réparables sont remises en état à l'aide de planches des palettes non réparables

REutiliser



Les palettes en bon état sont directement réutilisées (jusqu'à 7 rotations possibles)

REcycler



Les palettes non réparables sont démontées pour être recyclées (planches, plots, énergie...)

KIPAL...UN SERVICE AVEC DE NOMBREUX AVANTAGES

POUR VOUS DISTRIBUTEUR

- › Le **respect des exigences réglementaires**
- › **Une gestion simplifiée**, rapide et gratuite des palettes sur votre dépôt
- › **Un prestataire connu Epalia**, vous permettant de mutualiser les emballages avec d'autres partenaires

POUR VOUS ENTREPRISE

- › Le **respect des démarches HQE, BREEAM, LEED** (bonus) et labels environnementaux
- › Le **respect des exigences réglementaires** sur les chantiers : risque d'amende pour le brûlage des palettes
- › **Une gestion simplifiée**, économique des déchets et une propreté sur les chantiers

SERVICE KI PAL COMMENT ÇA MARCHE ?



POUR QUI ?

- Nous nous engageons à collecter les palettes bois avec **marquage KI uniquement**, en provenance de nos usines de VISE et LANNEMEZAN (sans plastiques, sans cerclages, autres déchets...)
- La collecte se fera auprès des distributeurs :
 - Directement sur les dépôts ou sur les chantiers (selon quantités)



COMMENT DÉCLENCHER LA COLLECTE DES PALETTES ?

- Simplement en se connectant sur la plateforme www.e-palett.com
- Besoin d'une assistance :
 - assistance@e-palett.com
 - 0810 512 202

Retrouvez tout **KI PAL**
et l'ensemble de notre programme **RE³**
sur notre site internet

www.knaufinsulation.fr



NOTRE OFFRE DE SERVICE

CARACTÉRISTIQUES DES PALETTES COLLECTÉES :

- Les palettes marquées KI uniquement en provenance de VISÉ et LANNEMEZAN seront collectées
- Collecte déclenchée gratuitement :
 - ≥ 50 palettes KNAUF INSULATION uniquement
 - ≥ 100 palettes mix multifournisseurs
- Les palettes doivent être stockées en piles de 16 pour la collecte

Type client/ Type forfait	Palettes KI uniquement Client Mono chargeur ⁽¹⁾	Palettes KI + autres partenaires Epalia Client Multi-chargeurs ⁽²⁾
Collecte standard > ou = à 50 palettes sous 15 jours ouvrés*	GRATUIT	Non Applicable
Collecte standard > ou = à 100 palettes sous 15 jours ouvrés*	Non Applicable	GRATUIT
Forfait spécial 1 : collecte urgente sous 6 jours ouvrés*	Collecte sous 6 jours ouvrés* et pour une quantité supérieure à 50 palettes Prix : 60€ HT/forfait	Collecte sous 6 jours ouvrés* et pour une quantité supérieure à 100 palettes Prix : 60€ HT/forfait
Forfait spécial 2 : collecte pour une quantité inférieure au seuil de déclenchement sous 15 jours ouvrés*	Collecte pour une quantité inférieure à 50 sous un délai de 15 jours ouvrés* Prix : 150€ HT/forfait	Collecte pour une quantité inférieure à 100 sous un délai de 15 jours ouvrés* Prix : 150€ HT/forfait
Forfait spécial 3 : collecte urgente pour une quantité inférieure au seuil de déclenchement	Collecte sous 6 jours ouvrés* et pour une quantité inférieure à 50 palettes Prix : 210€ HT/forfait	Collecte sous 6 jours ouvrés* et pour une quantité inférieure à 100 palettes Prix : 210€ HT/forfait

(1) Mono-chargeur : client remettant des palettes vides d'un seul fournisseur (ex : KI) à Epalia
(2) Multi-chargeurs : client remettant des palettes vides de plusieurs fournisseurs à Epalia
Pour chaque forfait :
- si mail envoyé avant 14h, le délai des jours ouvrés démarre le lendemain de la réception du mail
- si mail envoyée après 14h, le délai des jours ouvrés démarre le surlendemain de la réception du mail
*jours ouvrés hors week-end et jours fériés.



COLLECTE STANDARD VIA
WWW.E-PALETT.COM



FORFAITS VIA
ASSISTANCE@E-PALETT.COM

COLLECTE EN LIGNE

DESCRIPTIF DU SYSTÈME

1. SE CONNECTER



2. TRIER



3. QUANTIFIER



4. PLANIFIER



5. ENLEVER



6. RÉEMPLOYER



6 ÉTAPES CLÉS POUR UNE COLLECTE RÉUSSIE



1. JE ME CONNECTE

- Pour adhérer au service KIpal, valider les CGV sur le site www.e-palett.com
- Si vous avez déjà un identifiant, rendez vous sur le site e-palett avec cet identifiant
- Si vous n'avez pas d'identifiant, contactez votre service commercial Knauf Insulation ou assistance@e-palett.com



2. JE TRIE

- Je trie et j'isole les palettes identifiées KI par pile de 16 palettes
- Si palette unique KI :
 - le seuil minimum de 50 palettes doit être atteint (service gratuit)
 - si < 50 palettes, alors options payantes
- Si palettes multi-fournisseurs :
 - le seuil minimum de 100 palettes doit être atteint (service gratuit)
 - si < 100 palettes, alors options payantes
- Epalia a 15 jours ouvrés pour effectuer la collecte



3. JE QUANTIFIE

- Dans l'onglet saisie des disponibilités, je valide les CGV KI pour accéder à la déclaration de mes palettes
- Je saisis le nombre de palettes à collecter.



4. EPALIA PLANIFIE

- Un avis de collecte vous est transmis par mail dans les 15 jours ouvrés



5. EPALIA ENLÈVE

- EPALIA se présente sur votre site pour la collecte
- Vous procédez au chargement du camion
- Vous émargez le bon d'enlèvement avec la quantité globale enlevée



6. EPALIA RÉEMPLOIE

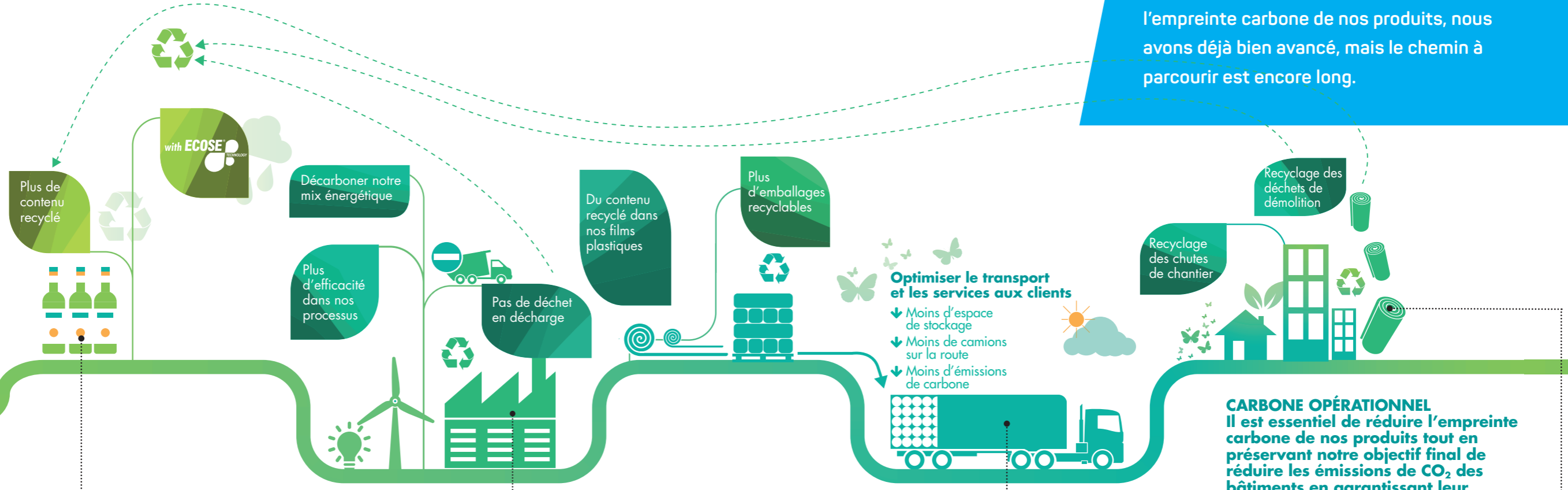
- Les palettes collectées sont triées dans les centres Epalia sous 48 heures après réception.



FAIRE BAISSER L'EMPRUNTE CARBONE DE NOS PRODUITS

CARBONE BIOGÉNIQUE

L'empreinte carbone est le CO₂ généré à chaque étape du cycle de vie de nos produits. D'ici 2025, nous voulons réduire de 15 % l'empreinte carbone de nos produits, nous avons déjà bien avancé, mais le chemin à parcourir est encore long.



CARBONE OPÉRATIONNEL
Il est essentiel de réduire l'empreinte carbone de nos produits tout en préservant notre objectif final de réduire les émissions de CO₂ des bâtiments en garantissant leur efficacité énergétique et leur confort.

LE VOLUME D'ÉMISSIONS DE TOUT UN PAYS

Au cours des dix dernières années, nos sites européens et américains ont produit près de 14 millions de tonnes de laine minérale. Avec 570 unités d'énergie économisées pour chaque unité d'énergie utilisée pour produire notre laine minérale de verre, sur une durée d'utilisation de 50 ans, ils ont produit suffisamment d'isolant pour économiser plus que les émissions annuelles de CO₂ de la Belgique.

MATIÈRES PREMIÈRES

Extraction, transformation, transport, stockage
Part de CO₂ produite à ce stade : 15%

Comment réduire les émissions des matériaux

L'utilisation de matériaux recyclés tels que le verre usagé nécessite moins d'énergie et émet moins de CO₂ que le traitement et l'extraction de matériaux vierges. Notre laine minérale de verre avec liant à base végétal Ecose Technology est composé jusqu'à 80% de calcin (verre recyclé). Pour notre laine minérale de roche, nous visons un minimum de 25% de matière recyclée.

PRODUCTION

Fusion, fibrage, solidification et conditionnement
Part de CO₂ produite à ce stade : 65%

Comment réduire les émissions issues de la production ?

Depuis 2009, nous avons réduit de 23% la consommation d'énergie et les émissions associées à des niveaux de production records.

À Visé, en Belgique, tous les éclairages ont été remplacés par des LED, diminuant la consommation d'énergie de 3,5%. 6000 panneaux photovoltaïques produisent 2% de l'électricité de l'usine et 5000 panneaux supplémentaires sont prévus. Nous prévoyons également l'installation d'une éolienne et d'un échangeur pour récupérer l'énergie des fumées afin de chauffer le calcin.

DISTRIBUTION

Livraison, installation
Part de CO₂ produite à ce stade : 17,5%

Comment réduire les émissions issues à la distribution ?

La répartition des usines sur le territoire est essentielle. La réduction d'un trajet de 1 000 à 500 km peut réduire l'empreinte carbone totale de 3%.

- Nous comprimons nos produits pour réduire le volume des chargements. Par exemple, 5 800 m² de Mineral Plus 50 peuvent être livrés dans un camion de 80 m³ au lieu des 3,6 camions nécessaires pour notre laine minérale de roche traditionnelle.
- Sur une palette de 300 kg de laine minérale de verre, nous utilisons 7 kg d'emballage plastique. Le recyclage de 30% de ce plastique réduirait de 1 % l'empreinte carbone de nos produits.

FIN DE VIE

Enlèvement, mise en décharge
Part de CO₂ produite à ce stade : 2,5%

Comment réduire les émissions dues à la fin de vie ?

Nous étudions comment recycler les déchets issus de la production, des sites de construction et de démolition plutôt que de les envoyer à la décharge.

Les chantiers du bâtiment produisent 35 % de l'ensemble des déchets en Europe. Nous prévoyons des programmes de recyclage dans 5 pays d'ici 2025.



Reduire.
Reutiliser.
Recycler.

Ensemble, œuvrons pour une économie circulaire !

*Le service Klpal dans notre nouvelle stratégie Développement Durable « For a Better World ».
Il répond au pilier **Economie Circulaire** pour réduire les émissions de CO₂
et valoriser les ressources à tous les stades du cycle de vie des ouvrages*



Knauf Insulation France S.A.S.

55 rue Aristide Briand, 92300 Levallois-Perret - France

Pour plus d'informations visitez www.knaufinsulation.fr

Tous droits réservés, y compris ceux de reproduction photomécanique et de stockage dans les médias électroniques. L'utilisation commerciale des processus et des activités présentés dans ce document n'est pas autorisée. Une extrême prudence a été observée lors de l'assemblage des informations, des textes et des illustrations dans ce document. Néanmoins, les erreurs ne peuvent pas être tout à fait exclues. L'éditeur et les rédacteurs en chef ne peuvent pas assumer la responsabilité juridique ou toute responsabilité en ce qui concerne des informations incorrectes et les conséquences de celles-ci. L'éditeur et les rédacteurs en chef seront reconnaissants pour les suggestions d'amélioration et les détails des erreurs signalées.

challenge.
create.
care.