

# HITACHI

## Silent-Iconic™

Façade design cassette 4 voies  
Modèle 800x800 type RCI-FSR



Cooling & Heating





—  
**Une façade design en harmonie  
avec l'espace, qui répond aux  
besoins des architectes et  
bureaux d'études**

Blanc



reddot winner 2021  
best of the best



GOOD DESIGN  
AWARD 2020

Silent-Iconic est lauréat de 3 prix prestigieux : Le Red Dot : Best of the Best [2021] en conception de produits, le premier prix décerné au concours Red Dot. Il a également remporté le iF Design Award 2020 (Discipline: Product), organisé par iF International Forum Design GmbH, et a reçu le Good Design Award 2020 dans la catégorie Équipement et installations à usage professionnel.



Noir

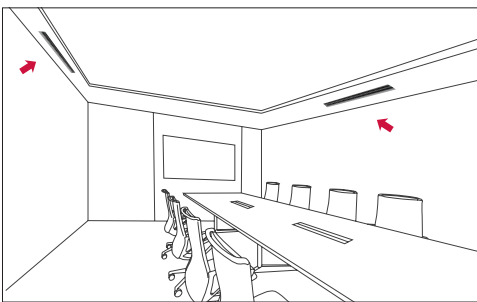
# Un nouveau choix en matière de climatisation et chauffage.

« Silent-Iconic » est une nouvelle façade design de cassette 800x800 de climatisation dont l'objectif est de s'intégrer facilement dans les espaces intérieurs. Comme l'orifice de soufflage d'air 4 voies est noir, il donne une impression de simplicité. De plus, la grille de reprise d'air centrale a une forme de store qui se fond parfaitement dans l'espace environnant. Tout en offrant les mêmes performances élevées que les modèles cassettes 4 voies traditionnels, la façade Silent-Iconic présente l'avantage d'être installée plus simplement qu'une unité gainable – et à moindre coût.

## [Le choix traditionnel]

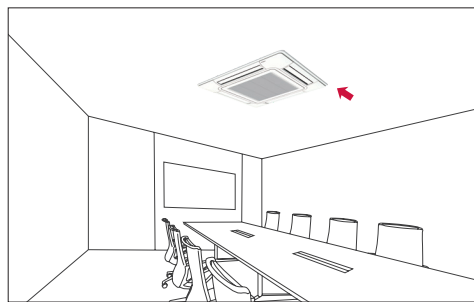
### Unité gainable installée au plafond

Ce modèle vous permet de créer une atmosphère de luxe dans la plus grande discrétion, mais les coûts d'installation sont relativement élevés.



### Unité cassette 4 voies

Même si les frais d'installation peuvent être réduits, il est parfois difficile d'intégrer ce modèle dans l'espace environnant en raison des grandes dimensions de l'unité intérieure.



OU

### Web AR

En mode réalité augmentée, vous pouvez voir l'image de « l'unité cassette 4 voies » et de la façade « Silent-Iconic » en situation. Pour plus de détails, reportez-vous à la section « À propos de Web AR » figurant au verso.



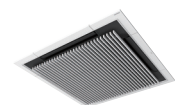
Cassette 800x800



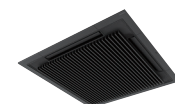
## [Une nouvelle option]

### Pour la façade « Silent-Iconic »

Conçue pour s'intégrer au décor intérieur, en harmonie avec l'espace. Comparé à l'unité gainable, son coût d'installation peut être réduit.



Silent-Iconic Blanc



Silent-Iconic Noir





## [Caractéristiques]

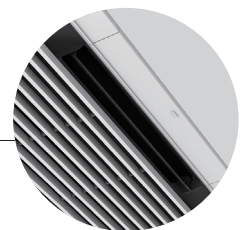


### Un design qui s'accorde parfaitement à l'espace

Il est conçu pour s'harmoniser avec l'espace en plaçant des grilles de reprise d'air en forme de store et en réduisant sa présence visible grâce à l'obscurissement des volets de soufflage.



Grille de reprise d'air

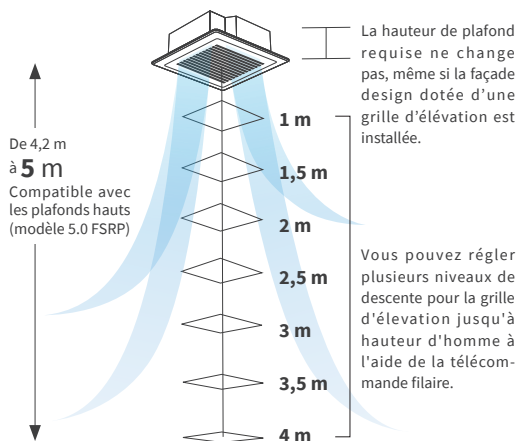


Volet de soufflage d'air, dont la présence visible est gommée



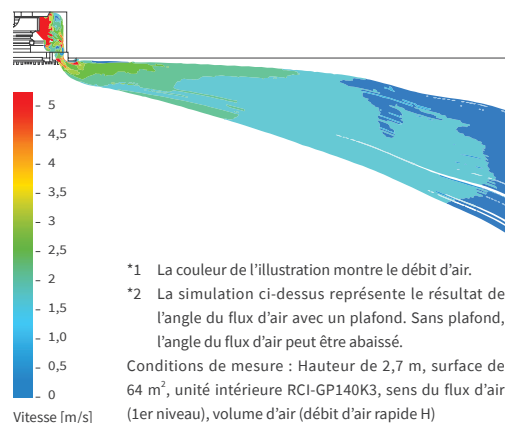
### Un filtre très simple à nettoyer

Il est facile de nettoyer le filtre à l'aide de la « façade design dotée d'une grille d'élévation » La distance d'abaissement peut atteindre 4 m, et la façade « Silent Iconic » peut être installée dans des locaux avec une grande hauteur de faux plafond.



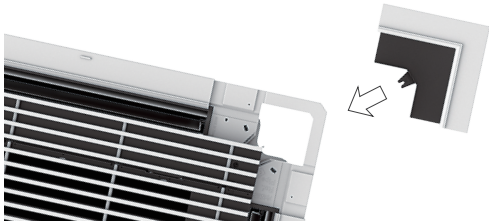
### Confort d'utilisation garanti

La toute nouvelle conception des volets de la façade et la forme des sorties d'air améliorent l'effet Coanda, qui se traduit par une amélioration significative du confort des utilisateurs en évitant l'incidence directe de la circulation d'air froid.



### Installation facile des façades

Grâce aux coins coulissants, la fixation est simplifiée, il vous restera uniquement à ajouter les vis.



### Conçue pour s'harmoniser avec la surface du plafond

En ménageant un petit espace entre la façade et le plafond, vous observerez un effet visuel de « légèreté » et une plus grande harmonie avec la surface du plafond.



# Silent-Iconic™

Façade design cassette 4 voies

## Façade design Silent - Iconic

Blanc naturel

Façade design

P-GP160NAP



Façade design dotée d'une grille d'élévation

P-GP160NAPU



Noir

Façade design

P-GP160KAP



## Unités intérieures compatibles

### Unité cassette 4 voies

		RCI-1.0FSR	RCI-1.5FSR	RCI-2.0FSR	RCI-2.5FSR	RCI-3.0FSR	RCI-4.0FSR	RCI-5.0FSR	RCI-6.0FSR
Alimentation électrique		230 V/50 Hz/1 ph							
Puissance nominale <sup>(1)</sup>	Climatisation kW	2,8	4	5,6	7,1	8	11,2	14	16
	Chauffage kW	3,2	4,8	6,3	8,5	9	12,5	16	18
Niveau de pression sonore <sup>(2)(3)</sup>	(pv/mv/gv1/gv2) dB(A)	27/28/30/33	27/30/31/35	27/30/32/37	28/32/36/42	28/32/36/42	33/39/43/48	35/40/45/48	37/41/46/48
Dimensions extérieures (H×L×P)	mm	248×840×840	248×840×840	248×840×840	248×840×840	298×840×840	298×840×840	298×840×840	298×840×840
Poids net	kg	20	21	21	22	26	26	26	26
Fluide frigorigène		R410A / R32							
Débit d'air du ventilateur intérieur <sup>(3)</sup>	(pv/mv/gv1/gv2) m <sup>3</sup> /h	540/660	660/840	660/840	840/1080	840/1080	1200/1440	1260/1560	1320/1680
		780/900	1020/1260	1020/1320	1380/1620	1380/1620	1860/2220	1980/2220	2100/2220
Raccordements		Raccord de type Flare (avec écrous évasés)							
Diamètre de tuyauterie du fluide frigorigène	Côté liquide mm	Φ 6,35	Φ 6,35	Φ 6,35	Φ 9,52	Φ 9,52	Φ 9,52	Φ 9,52	Φ 9,52
	Côté gaz mm	Φ 12,7	Φ 12,7	Φ 15,88	Φ 15,88	Φ 15,88	Φ 15,88	Φ 15,88	Φ 15,88
Évacuation des condensats		VP25							

#### REMARQUES :

1. Les puissances de climatisation et de chauffage ci-dessus indiquent les valeurs maximales lorsque les températures extérieures et intérieures respectent les conditions suivantes.

Conditions de fonctionnement en mode froid  
 Température d'admission de l'air intérieur : 27 °C (temp. sèche)  
 19 °C (temp. humide)  
 Température d'admission de l'air extérieur : 35 °C (temp. sèche)  
 Longueur de tuyauterie : 7,5 m  
 Dénivelé de tuyauterie : 0 m

Conditions de fonctionnement en mode chaud  
 Température d'admission de l'air intérieur : 20 °C (temp. sèche)  
 Température d'admission de l'air extérieur : 7 °C (temp. sèche)  
 6 °C (temp. humide)  
 Longueur de tuyauterie : 7,5 m  
 Dénivelé de tuyauterie : 0 m

2. Le niveau de pression sonore repose sur les conditions suivantes :

1,5 mètre sous l'unité.

Les données du tableau ci-dessus ont été mesurées dans une chambre anéchoïque afin de prendre en compte le son réfléchi dans le champ.

3. Le [niveau de pression sonore] et le [débit d'air du ventilateur intérieur] indiqués dans le tableau sont mesurés à l'aide de la façade standard (P-AP160NA3), pas avec la façade design Silent-Iconic™. Pour plus de détails, contactez le spécialiste en climatisation et refroidissement Hitachi de votre région.



Façade design – cassettes 4 voies Silent Iconic

## À propos de Web AR

En mode réalité augmentée, vous pouvez voir l'image de la façade design "Silent Iconic" et de la façade standard 800x800.



Façade standard  
800x800



Silent-Iconic  
Blanc



Silent-Iconic  
Noir



### Environnement de fonctionnement

#### [Appareil]

iPhone<sup>\*1</sup> iPhone 11 Pro / iPhone 11 Pro Max / iPhone 11 / iPhone XS / iPhone XS Max / iPhone XR /  
iPhone X / iPhone 8 Plus / iPhone 8 / iPhone 7 Plus / iPhone 7 / iPhone 6s Plus / iPhone 6s / iPhone SE

iPad<sup>\*2</sup> iPad Pro (tous les modèles) / iPad (6e génération) / iPad (5e génération)

[OS] iOS<sup>\*3</sup> 12.1 ou version ultérieure

[Navigateur] Safari<sup>\*4</sup> / Google Chrome<sup>\*5</sup> / Firefox<sup>\*6</sup>

### Mode d'emploi



#### 1. Scannez le QR code<sup>\*7</sup>, puis ouvrez la page Web

Affichez la page Web à partir d'un QR code, d'une URL, etc.



#### 2. Appuyez sur l'icône

Appuyez sur l'icône située en bas à droite de la visionneuse 3D. Si l'icône n'est pas visible, affichez-la dans Safari ou vérifiez la version de votre système d'exploitation.



#### 3. Le mode réalité augmentée est activé

Orientez la caméra vers le plafond et déplacez-la selon un mouvement circulaire de manière à ce qu'elle détecte l'environnement. Il est possible que vous ne parveniez pas à scanner un plafond monochrome. Dans ce cas, scannez un endroit comportant des objets tels que des spots ou des plafonniers.



#### 4. Ajustez l'emplacement d'installation

Vous pouvez bouger puis déplacer l'endroit à l'aide d'un doigt, puis faire pivoter ou effectuer un zoom avant/arrière dessus avec deux doigts, de façon à adapter les dimensions de l'objet à l'espace prévu. Un bouton de capture est également prévu pour prendre et partager des photos du résultat.

\*1 iPhone est une marque d'Apple Inc., déposée aux États-Unis et dans d'autres pays.

\*2 iPad est une marque d'Apple Inc., déposée aux États-Unis et dans d'autres pays.

\*3 iOS est le nom du système d'exploitation d'Apple Inc. iOS est une marque déposée ou une marque commerciale de Cisco Systems, Inc. ou de ses filiales aux États-Unis et dans d'autres pays, qui est utilisée sous licence.

\*4 Safari est une marque d'Apple Inc., déposée aux États-Unis et dans d'autres pays.

\*5 Google Chrome est une marque commerciale ou une marque déposée de Google Inc.

\*6 Firefox est une marque commerciale ou une marque déposée de la Fondation Mozilla États-Unis, aux États-Unis et dans d'autres pays.

\*7 QR code est une marque déposée de Denso Wave Incorporated.

## Johnson Controls – Hitachi Air Conditioning

hitachiclimat.fr

